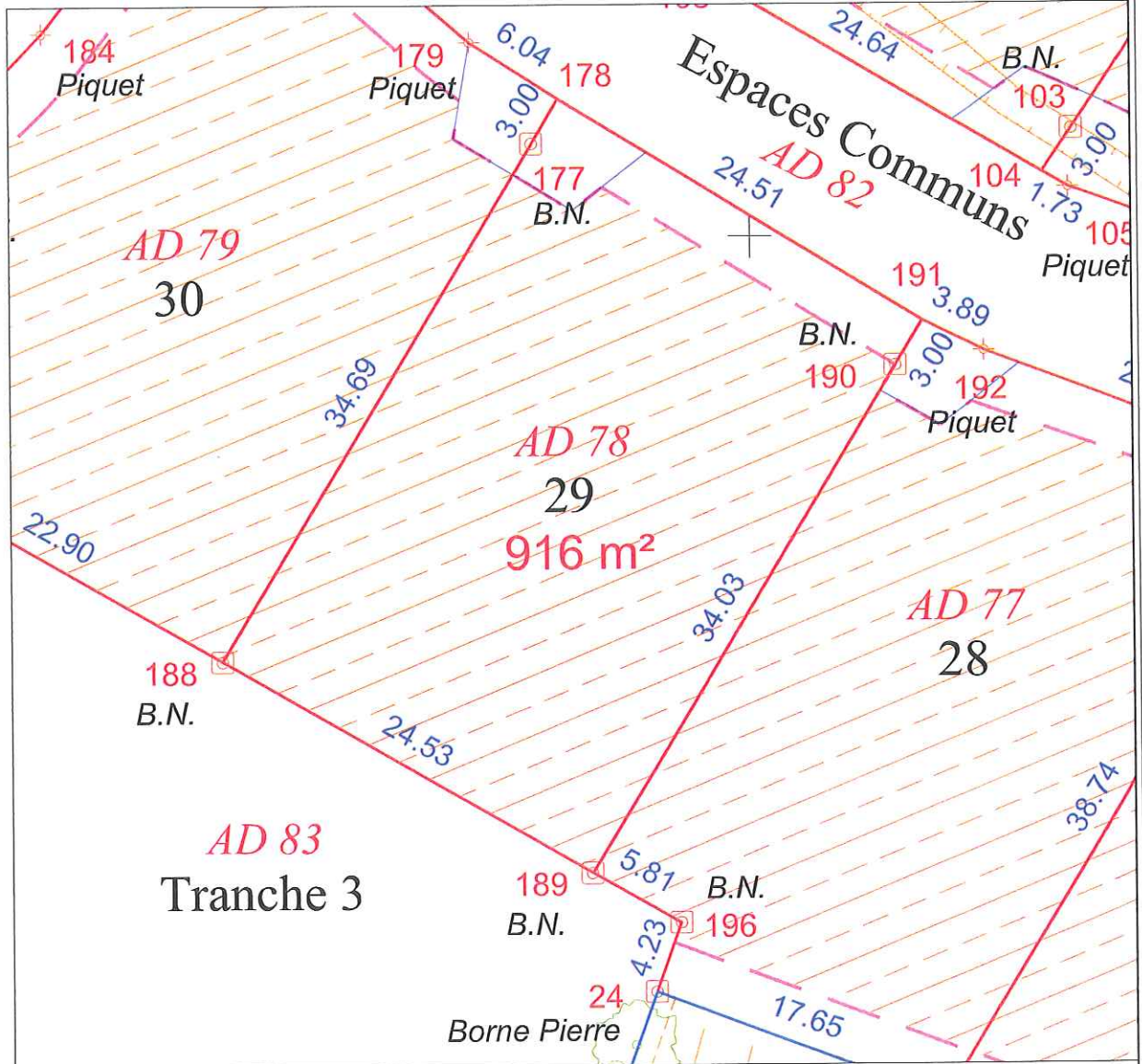
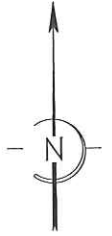


Département du GERS
Commune de MAUVEZIN
Section AD

Lotissement "Le Cap Soleil", tranches 1 et 2
PLAN DE VENTE DU LOT N°29



Légende	
14 B.N. □	Repère avec désignation et numéro
—	Limite nouvelle
—	Limite ancienne
- - -	Cotation
▨	Parcellaire Cadastral figuratif mentionné à titre indicatif.
▨	Servitude de passage de réseau souterrain
⊥	Entrées non closes, Accès au lot imposé
▨	Zone de constructibilité

Coordonnées des sommets.

MATRICULE	X	Y	Nature
178	482388.97	159357.94	non matérialisé
177	482387.41	159355.37	borne
188	482369.43	159325.67	borne
189	482390.67	159313.45	borne
190	482408.32	159342.58	borne
191	482409.88	159345.14	non matérialisé

Tous les points sont rattachés au système Lambert III

XMGE - SARL de Géomètres-Experts Associés
Marc GIRARDIN - Géomètre-Expert Foncier ESGT
Bureau Principal : 51 rue Montablon - 32500 FLEURANCE.
Tél : 05.62.06.22.31 - Fax: 05.62.06.27.06.
E-Mail: m.girardin@xmge.com
Bureau Secondaire : 28 rue Raspail - 32000 AUCH.
Bureau Secondaire : 8, avenue des Acan et Toe - 32100 CONDOM.
Bureau Secondaire : 33 av Edmond Berges - 32190 VIC-FEZENSAC
Permanence : 1 av Jean Philippe - 32120 MAUVEZIN

Réalisé le 31/05/2011

Echelle : 1/400

Dossier : F04110_2011-05-30_DIV_TRI-2_NUM-VENTE.DWG

