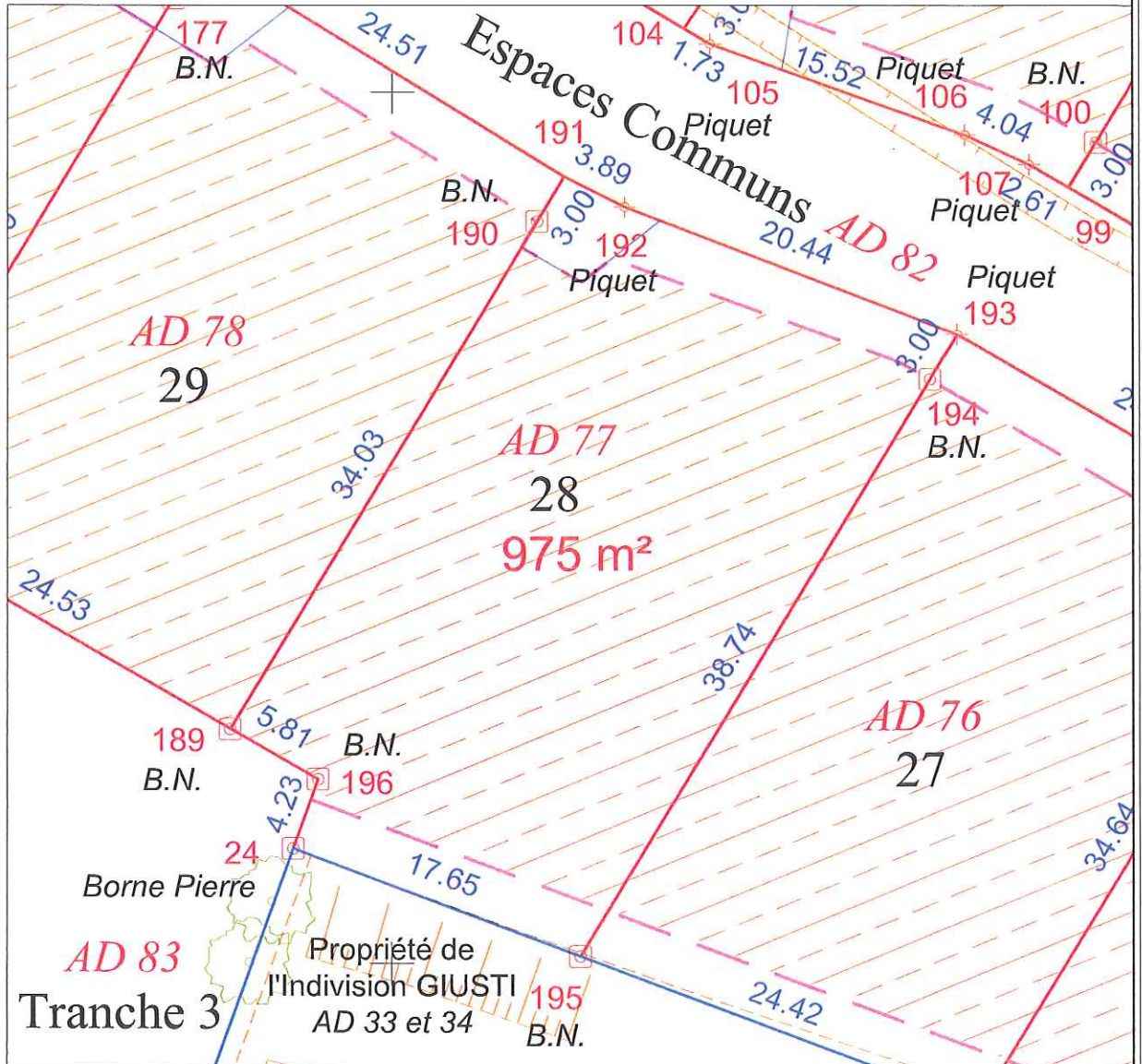
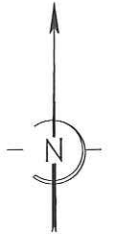


Département du GERS
Commune de MAUVEZIN

Section AD

Lotissement "Le Cap Soleil", tranches 1 et 2
PLAN DE VENTE DU LOT N°28



Légende

14 B.N. □	Repère avec désignation et numéro		Servitude de passage de réseau souterrain
	Limite nouvelle		Entrées non closes, Accès au lot imposé
	Limite ancienne		Zone de constructibilité
	Cotation		
	Parcellaire Cadastral figuratif mentionné à titre indicatif.		

Coordonnées des sommets.

MATRICULE	X	Y	Nature
189	482390.67	159313.45	borne
190	482408.32	159342.58	borne
191	482409.88	159345.14	non matérialisé
192	482413.36	159343.41	piquet
193	482432.46	159336.11	piquet
194	482430.90	159333.54	borne
195	482410.83	159300.41	borne
24	482394.31	159306.60	borne
196	482395.74	159310.58	borne

Tous les points sont rattachés au système Lambert III

XMGE - SARL de Géomètres-Experts Associés
Marc GIRARDIN - Géomètre-Expert Foncier ESGT
 Bureau Principal : 51 rue Montablon - 32500 FLEURANCE.
 Tél : 05.62.06.22.31 - Fax: 05.62.06.27.06.
 E-Mail: m.girardin@xmge.com
 Bureau Secondaire : 28 rue Raspail - 32000 AUCH.
 Bureau Secondaire : 8, avenue des Acan et Toe - 32100 CONDOM.
 Bureau Secondaire : 33 av Edmond Berges - 32190 VIC-FEZENSAC
 Permanence : 1 av Jean Philippe - 32120 MAUVEZIN

Réalisé le 31/05/2011

Echelle : 1/400

Dossier : F04110_2011-05-30_DIV_TR1-2_NUM-VENTE.DWG

