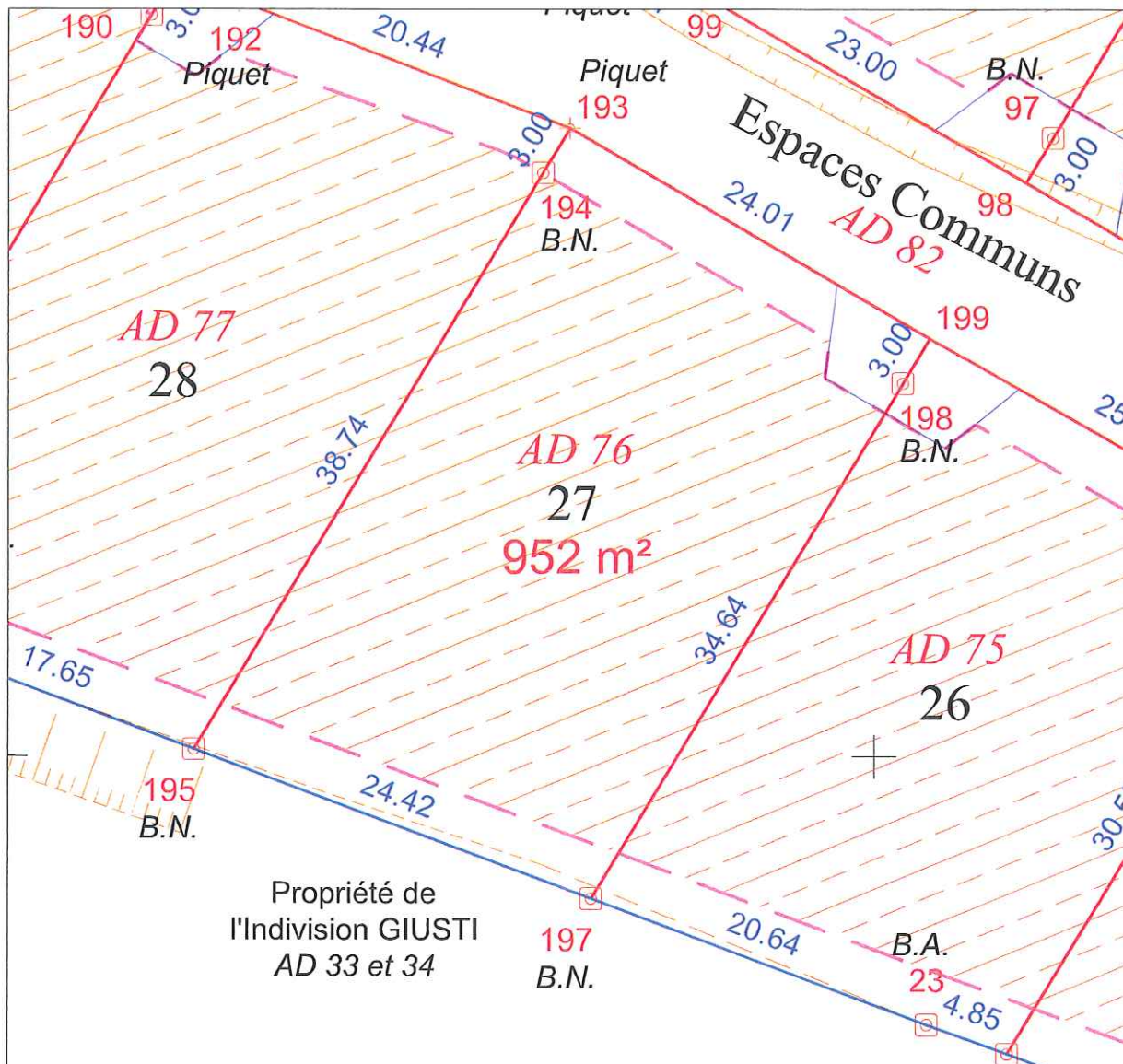
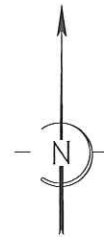


Département du GERS
Commune de MAUVEZIN
Section AD

Lotissement "Le Cap Soleil", tranches 1 et 2
PLAN DE VENTE DU LOT N°27



Légende	
14 B.N. □	Repère avec désignation et numéro
—	Limite nouvelle
- - -	Limite ancienne
- - -	Cotation
▨	Parcelle Cadastre figuratif mentionné à titre indicatif.
▨	Servitude de passage de réseau souterrain
⊥	Entrées non closes, Accès au lot imposé
▨	Zone de constructibilité

Coordonnées des sommets.

MATRICULE	X	Y	Nature
199	482453.21	159324.03	non matérialisé
198	482451.65	159321.47	bome
197	482433.70	159291.83	bome
195	482410.83	159300.41	bome
194	482430.90	159333.54	bome
193	482432.46	159336.11	piquet

Tous les points sont rattachés au système Lambert III

XMGE - SARL de Géomètres-Experts Associés
Marc GIRARDIN - Géomètre-Expert Foncier ESGT
 Bureau Principal : 51 rue Montablon - 32500 FLEURANCE.
 Tél : 05.62.06.22.31 - Fax: 05.62.06.27.06.
 E-Mail: m.girardin@xmge.com
 Bureau Secondaire : 28 rue Raspail - 32000 AUCH.
 Bureau Secondaire : 8, avenue des Acan et Toe - 32100 CONDOM.
 Bureau Secondaire : 33 av Edmond Berges - 32190 VIC-FEZENSAC
 Permanence : 1 av Jean Philippe - 32120 MAUVEZIN

Réalisé le 31/05/2011

Echelle : 1/400

Dossier : F04110_2011_05-30_DIV_TR1-2_NUM-VENTE.DWG



ORDRE DES
GEOMETRES-EXPERTS